

Série GC ECOLine

Equipamento que executa o trabalho mecânico (força linear). Construção compacta, sendo aplicado em vários serviços, como: processos, siderúrgicas e/ou saneamentos. Versão com tirantes. Acabamento com pintura em epóxi.

PRESSÃO MÁXIMA: 10,5 bar (150 psig).

TEMPERATURA: -10°C até +80°C Buna-N.
-25°C até +180°C Viton.

FLUÍDO: Ar filtrado e lubrificado.

DIÂMETROS: Ø80 até Ø320mm.

MATERIAL: Cabeçotes - Alumínio / Haste - SAE 1045 ou Inox.
Camisa - Alumínio Anodizado / Componentes - Alumínio.
Vedações - Buna-N ou Viton.

VERSÃO: Vide codificação. Opção com êmbolo magnético (sob consulta).
Sensor deve ser consultado diretamente com comercial sobre modelos disponíveis.

MONTAGEM: Fixação por roscas dianteiras ou traseiras nos cabeçotes (*standard*).
Outras opções de fixação, consultar: [Acessórios para Cilindro ISO](#).
([Seção 1.9](#)). Pode ser montado em qualquer posição.



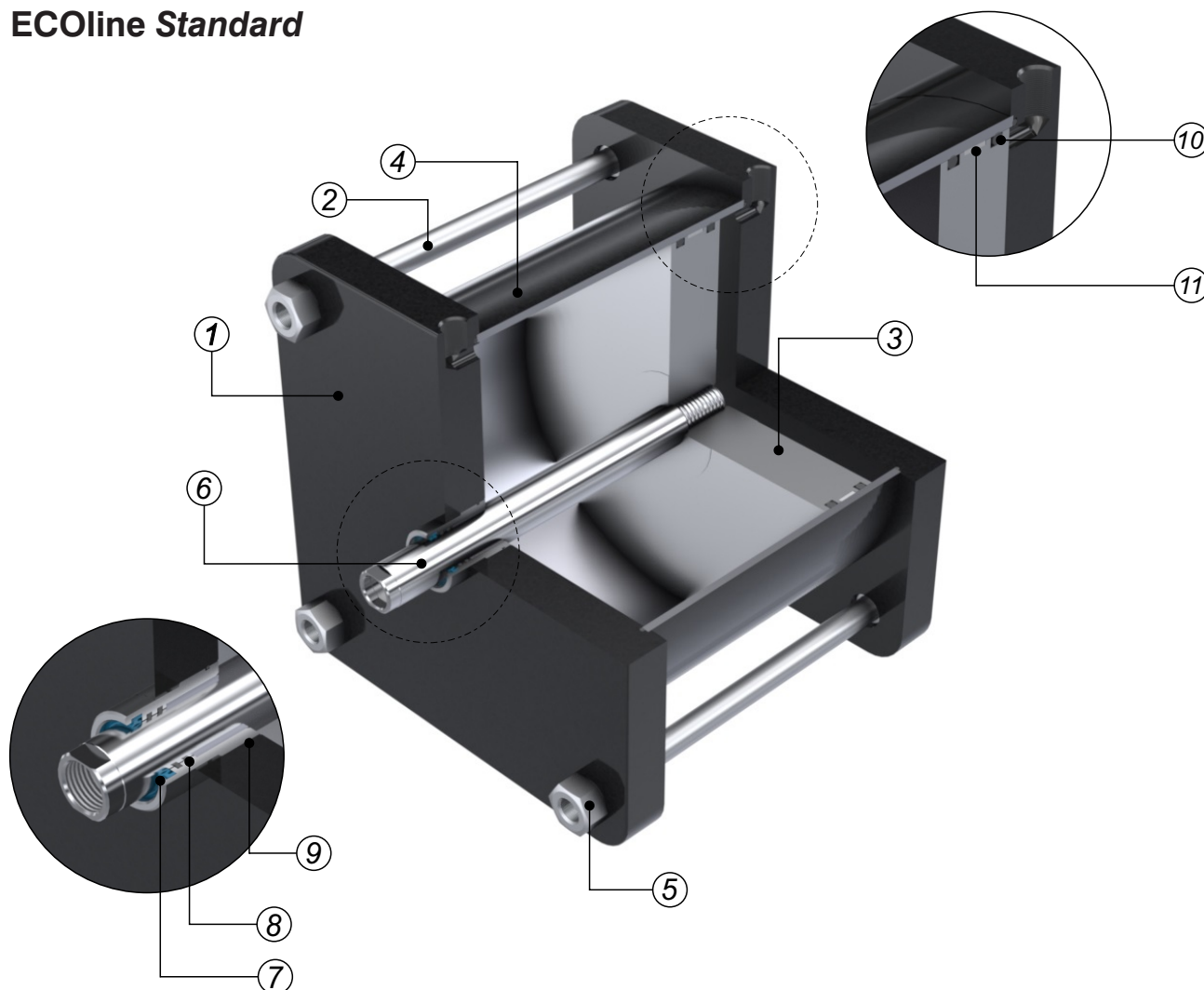
CODIFICAÇÃO

GC																	
DIÂMETRO			VEDAÇÃO			MAT HASTE			VERSÕES			PINTURA					
0	8	0	B	Buna-N		I	Inox		B D	Básico		<input checked="" type="checkbox"/>	Preto (<i>cabeçotes + camisa</i>)		G	Cinza Belton	
1	0	0	* V	Viton		S	SAE 1045		B P	Básico c/ Sanfona PVC							
1	2	5	* M	Magnético + Buna-N					A D	Frontal ISO 15552							
1	6	0							** C D	Traseira ISO 15552 <i>(entre centros de fixação)</i>							
2	0	0							H P	Haste Passante							
2	5	0															
3	0	0															
3	2	0															
Ø CILINDRO			Ø HASTE			ROSCA HASTE			FIXAÇÕES			CURSO (mm)					
<input checked="" type="checkbox"/>	<input checked="" type="checkbox"/>	Ø80-Ø100	20mm			Rosca Ext. M20X1,5			B	Básico		1000mm máximo					
<input checked="" type="checkbox"/>	<input checked="" type="checkbox"/>	Ø125-Ø160-Ø200	25mm			Rosca Ext. M20X1,5			F	Flange Dianteiro							
<input checked="" type="checkbox"/>	<input checked="" type="checkbox"/>	Ø125 (Frontal ISO) Ø250-Ø300	32mm			Rosca Ext. M27X2,0			R	Flange Traseiro							
<input checked="" type="checkbox"/>	<input checked="" type="checkbox"/>	Ø160-Ø200 (Frontal ISO) Ø320	40mm			Rosca Ext. M36X2,0			S	Art. Tras. Fêmea							
<input checked="" type="checkbox"/>	<input checked="" type="checkbox"/>	Ø250 (Frontal ISO)	50mm			Rosca Ext. M42X2,0			T	Art. Tras. Macho							
<input checked="" type="checkbox"/>	<input checked="" type="checkbox"/>	Ø320 (Frontal ISO)	50mm			Rosca Ext. M48X2,0			D	Extens. Tir. Dianteiro							
0	1	Ø125-Ø160-Ø200	25mm			Rosca Int. 3/4" X 16 UNF											
0	1	Ø250-Ø300	32mm			Rosca Int. 3/4" X 16 UNF											
0	2	Ø250-Ø300	32mm			Rosca Ext. M27X3,0											
0	2	Ø320	40mm			Rosca Ext. M27X3,0											
0	3	Ø250-Ø300	32mm			Rosca Int. 1" X 12 UNF											
0	3	Ø320	40mm			Rosca Int. 1" X 12 UNF											
0	4	Ø250-Ø300	32mm			Rosca Ext. 1.1/8" X 7 UNC											
0	4	Ø320	40mm			Rosca Ext. 1.1/8" X 7 UNC											

NOTAS: ☒ Seleção *standard*.
☐ Seleção *standard* (Omitir).
* Venda sob consulta técnica.
** Indisponível para cilindro com Ø300mm.

CARACTERÍSTICAS CONSTRUTIVAS

GC ECOLine Standard



Descrição:

① Cabeçote frontal/traseiro

Construídos em alumínio;
Tratamento superf. pintura epóxi preta.

② Tirantes

Construído em aço carbono SAE 1045;
Tratamento superf. zincagem branca.

③ Êmbolo

Construído em alumínio.

④ Camisa

Construída em alumínio;
Tratamento superf. pintura epóxi preta.

⑤ Porca Tirante

Construída em aço carbono SAE 1020;
Tratamento superf. zincagem branca.

⑥ Haste

Construída em aço carbono SAE 1045 (standard).
Retificada e cromada (standard).

⑦ Gaxeta ponta de haste

Construída em NBR/Buna-N (standard),
-10°C até +80°C.

⑧/⑨ Conj. vedação haste

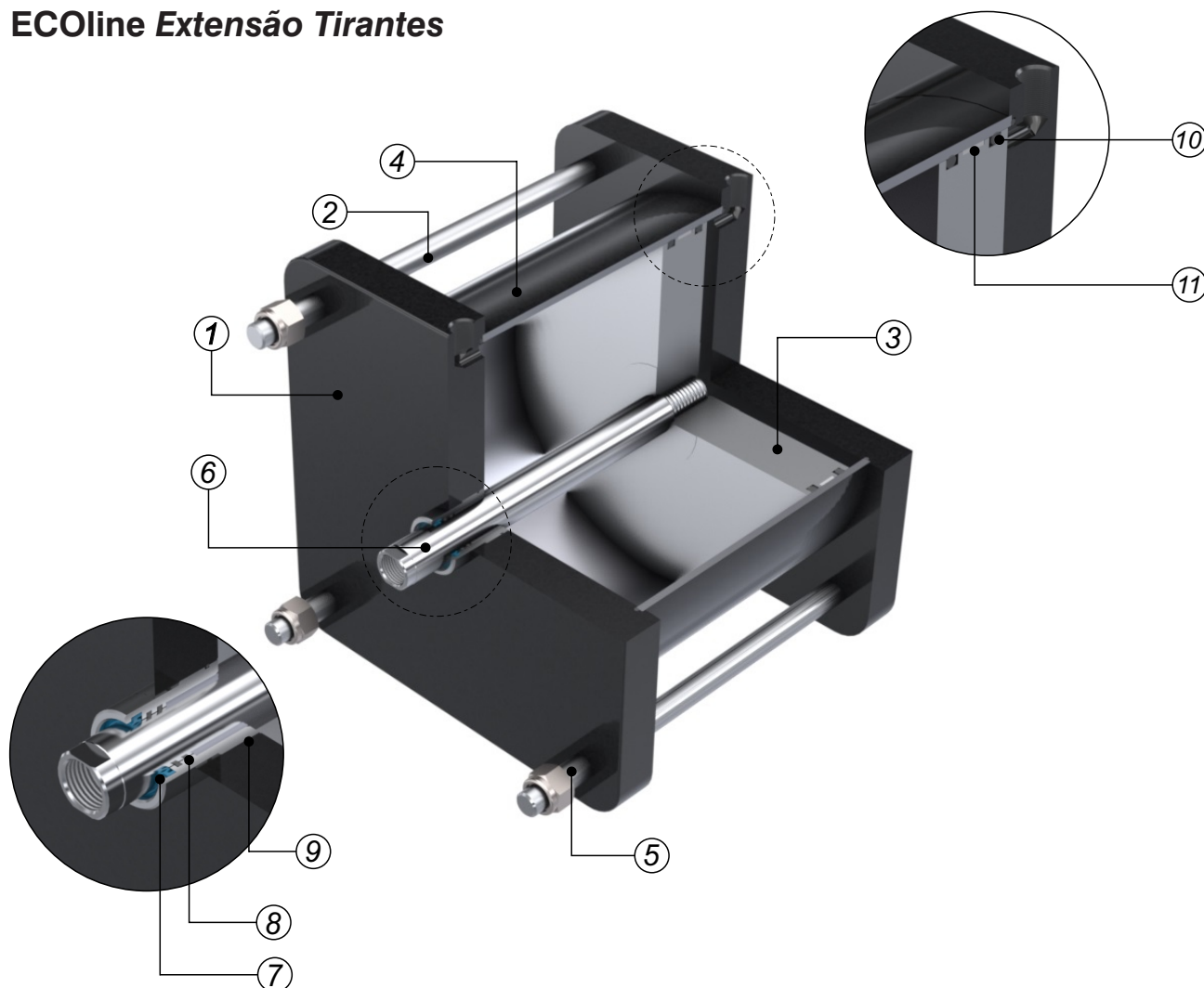
Construído em NBR/Buna-N (standard),
-10°C até +80°C.

⑩/⑪ Conj. vedação êmbolo

Construído em NBR/Buna-N (standard),
-10°C até +80°C;
Fita guia PTFE.

CARACTERÍSTICAS CONSTRUTIVAS

GC ECOLine Extensão Tirantes



Descrição:

① Cabeçote frontal/traseiro

Construídos em alumínio;
Tratamento superf. pintura epóxi preta.

② Tirantes

Construído em aço carbono SAE 1045;
Tratamento superf. zincagem branca.

③ Êmbolo

Construído em alumínio.

④ Camisa

Construída em alumínio;
Tratamento superf. pintura epóxi preta.

⑤ Porca Tirante

Construída em aço carbono SAE 1020;
Tratamento superf. zincagem branca.

⑥ Haste

Construída em aço carbono SAE 1045 (standard).
Retificada e cromada (standard).

⑦ Gaxeta ponta de haste

Construída em NBR/Buna-N (standard),
-10°C até +80°C.

⑧/⑨ Conj. vedação haste

Construído em NBR/Buna-N (standard),
-10°C até +80°C.

⑩/⑪ Conj. vedação êmbolo

Construído em NBR/Buna-N (standard),
-10°C até +80°C;
Fita guia PTFE.

KIT REPARO

GCKR

DIÂMETRO

0 8 0
1 0 0
1 2 5
1 6 0
2 0 0
2 5 0
3 0 0
3 2 0

VEDAÇÃO

B Buna-N
V Viton

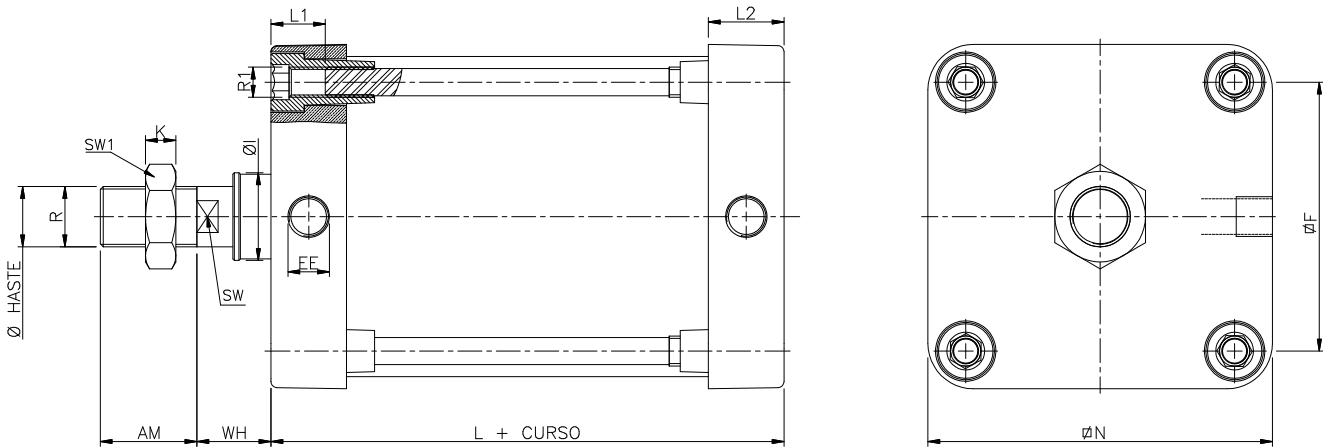
VERSÕES

B Básico
A Frontal ISO 15552

2

DIMENSIONAL

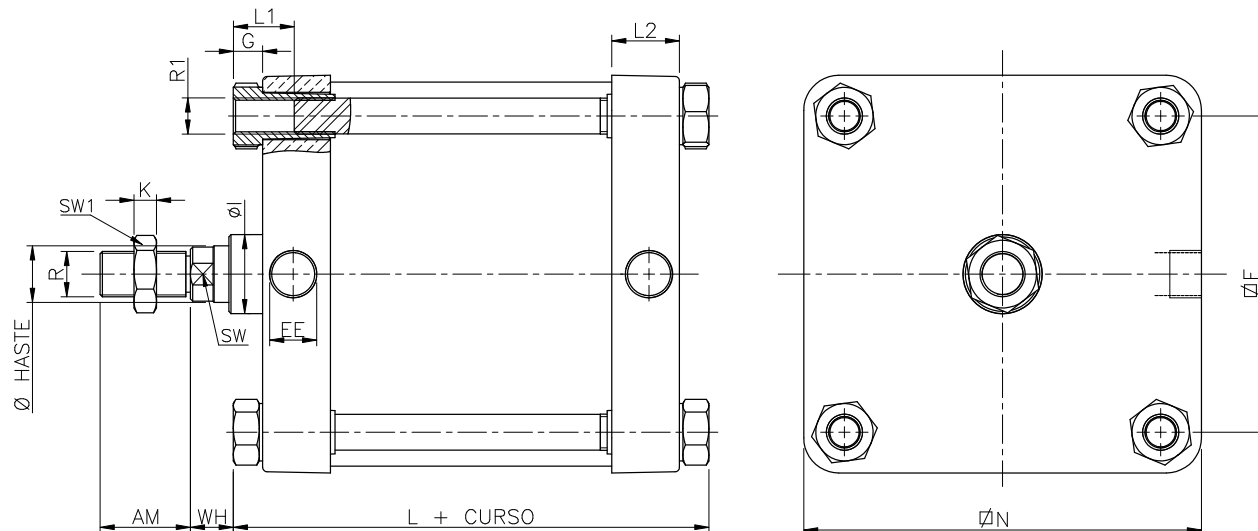
Versão Standard - GC $\varnothing 80$ à $\varnothing 125$ mm



\varnothing CIL	\varnothing Haste	AM	EE	\varnothing I	L	L1	L2	\varnothing N	R	R1	SW	WH	K	SW1
80	20	32	G 1/4"	72	70	18	25	95	M20x1,5	M10x1,5	17	25	9	30
100	20	32	G 1/4"	89	70	18	25	114	M20x1,5	M10x1,5	17	25	9	30
125	25	40	G 1/2"	110	84,5	22	30	140	M20x1,5	M12x1,75	22	32	9	30

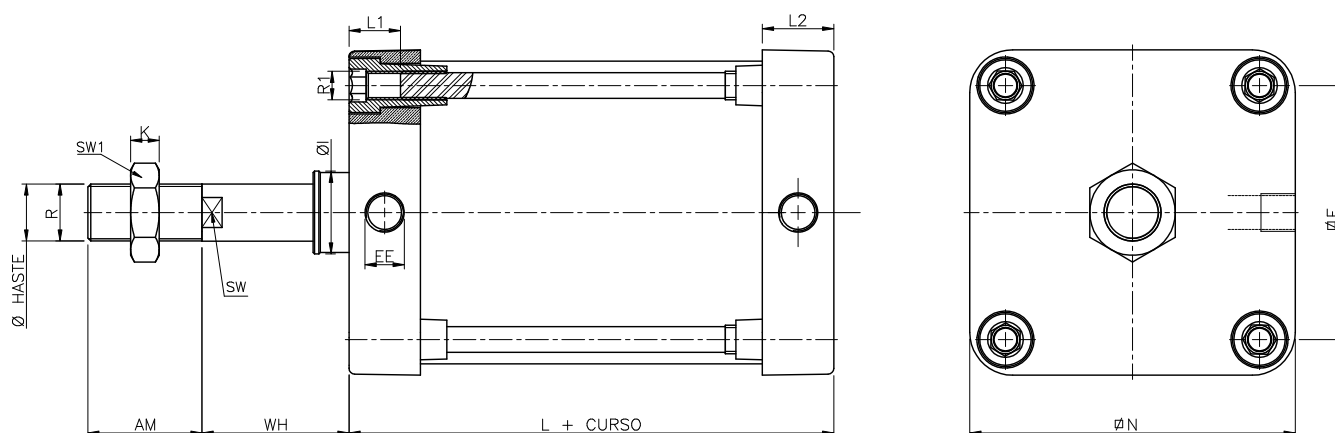
DIMENSIONAL

Versão Standard - GC Ø160 à Ø320mm



ØCIL	ØHaste	AM	EE	ØF	L	L1	L2	ØN	R	R1	SW	WH	G	K	SW1
160	25	40	G 1/2"	140	110,5	25	30	175	M20x1,5	M16x2	22	19	13	9	30
200	25	40	G 1/2"	175	114	25	30	226	M20x1,5	M16x2	22	24	13	9	30
250	32	40	G 1/2"	220	114	25	30	280	M27x2	M16x2	27	24	13	14	38,1
300	32	40	G 1/2"	270	128	26	30	342	M27x2	M20x2,5	27	22,5	20	14	38,1
320	40	50	G 1/2"	270	147	29,5	36	342	M33x3,5	M24x3	36	26,6	19,5	16,5	50,8

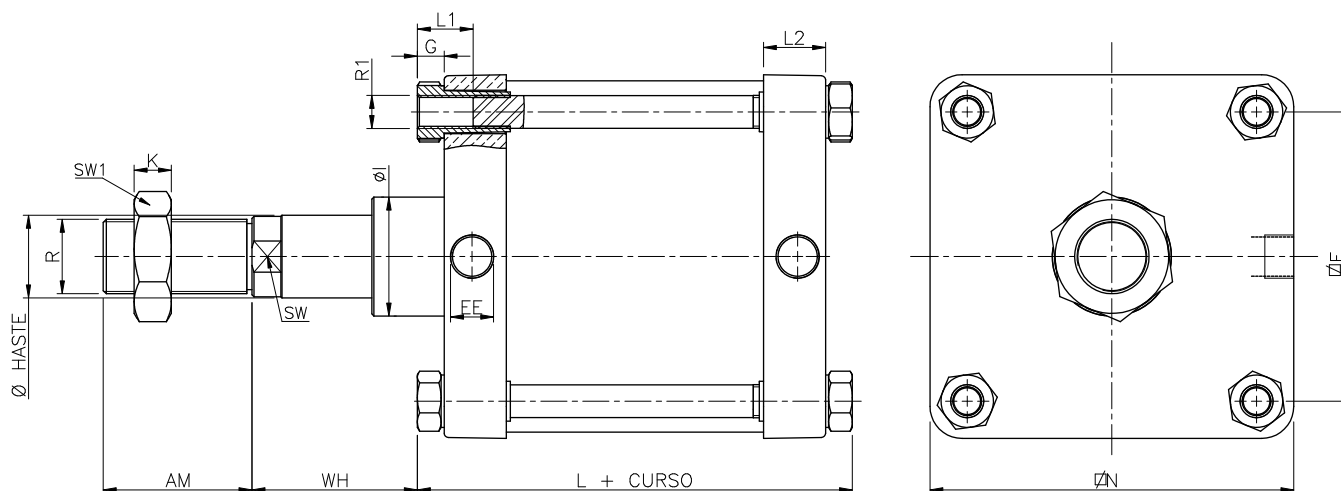
Versão Frontal ISO - GC Ø80 à Ø125mm



ØCIL	ØHaste	AM	EE	ØF	L	L1	L2	ØN	R	R1	SW	WH	K	SW1
80	20	40	G 1/4"	72	70	18	25	95	M20x1,5	M10x1,5	17	46	9	30
100	20	40	G 1/4"	89	70	18	25	114	M20x1,5	M10x1,5	17	51	9	30
125	32	54	G 1/2"	110	84,5	22	30	140	M27x2	M12x1,75	27	65	14	38

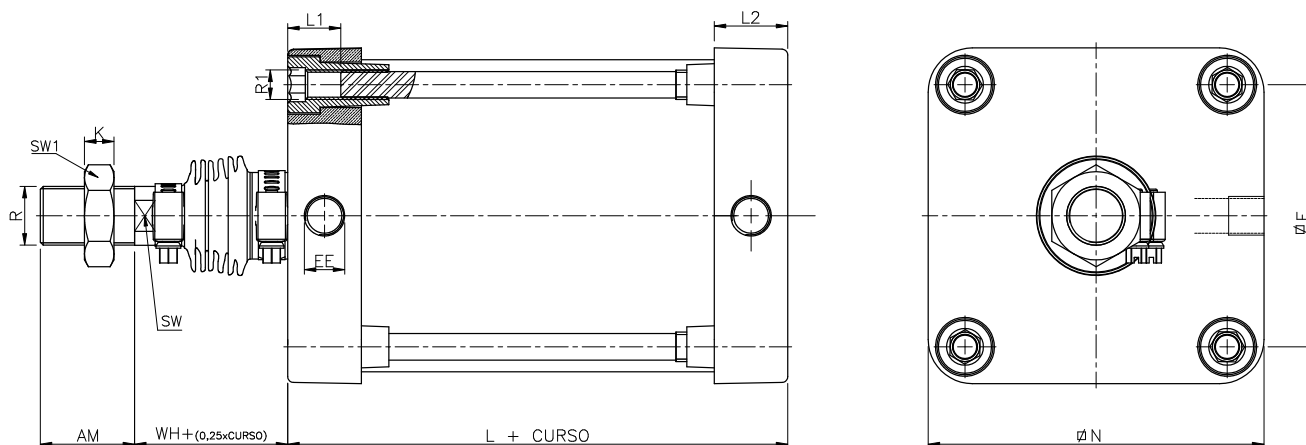
DIMENSIONAL

Versão Frontal ISO - GC Ø160 à Ø320mm



ØCIL	ØHaste	AM	EE	ØF	G	L	L1	L2	ØN	R	R1	SW	WH	K	Sw1
160	40	72	G 1/2"	140	13	110,5	25	30	175	M36x2	M16x2	36	80	18	44,45
200	40	72	G 1/2"	175	13	114	25	30	226	M36x2	M16x2	36	95	18	44,45
250	56	84	G 1/2"	220	13	114	25	30	280	M42x2	M20x2,5	44	105	21	63,50
320	63	96	G 1/2"	270	19,5	147	29,5	36	342	M48x2	M24x3	55	120	24	76,20

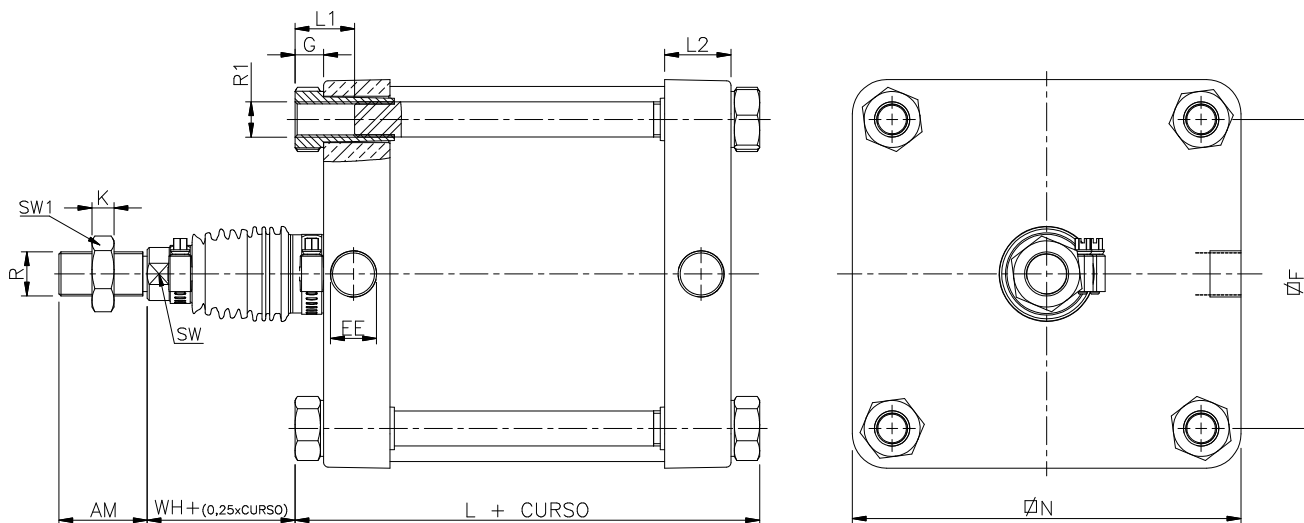
Versão Básico com Sanfona - GC Ø80 à Ø125mm



ØCIL	ØHaste	AM	EE	ØF	L	L1	L2	ØN	R	R1	SW	WH	K	SW1
80	20	32	G 1/4"	72	70	18	25	95	M20x1,5	M10x1,5	17	52	9	30
100	20	32	G 1/4"	89	70	18	25	114	M20x1,5	M10x1,5	17	52	9	30
125	25	40	G 1/2"	110	84,5	22	30	140	M20x1,5	M12x1,75	22	55	9	30

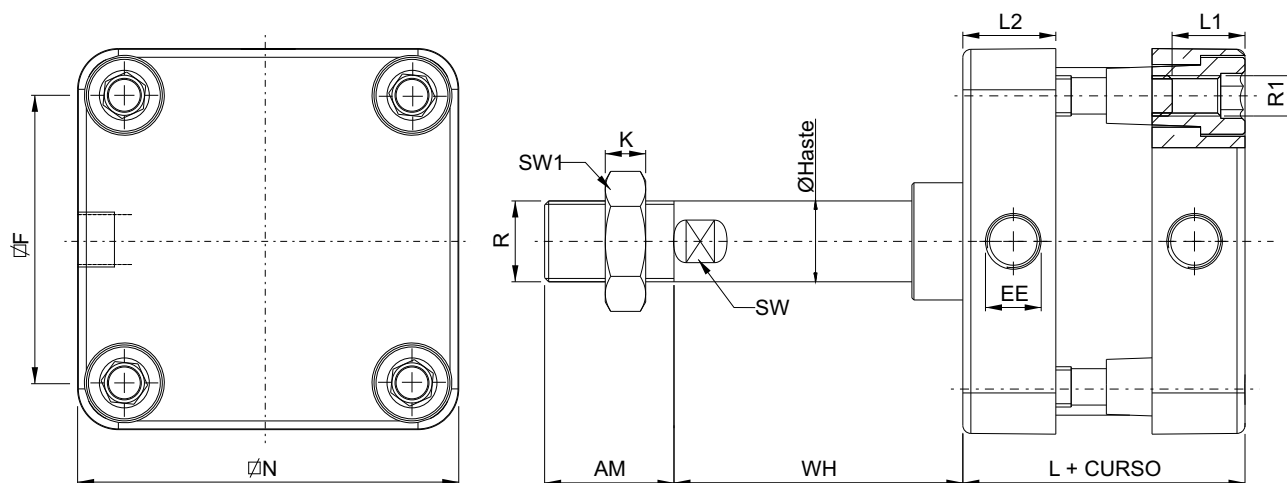
DIMENSIONAL

Versão Básico com Sanfona - GC Ø160 à Ø320mm



ØCIL	ØHaste	AM	EE	ØF	L	L1	L2	ØN	R	R1	SW	WH	G	K	SW1
160	25	40	G 1/2"	140	110,5	25	30	175	M20x1,5	M16x2,0	22	42	13	9	30
200	25	40	G 1/2"	175	114	25	30	226	M20x1,5	M16x2,0	22	42	13	9	30
250	32	40	G 1/2"	220	114	25	30	280	M27x2,0	M16x2,0	27	52	13	13	38,1
300	32	40	G 1/2"	270	128	26	30	342	M27x2,0	M20x2,5	27	45,5	20	14	38,1
320	40	50	G 1/2"	270	161	29,5	36	342	M33x3,5	M24x3,0	36	56,5	19,5	16,5	50,8

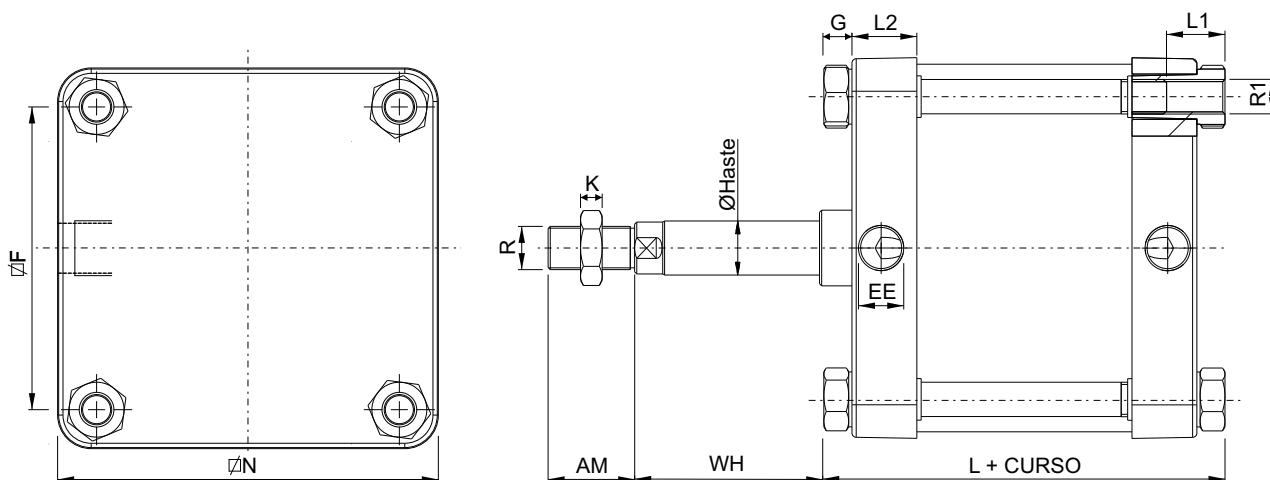
Versão Montagem Traseira ISO - GC Ø80 à Ø125mm



ØCIL	ØHaste	AM	EE	ØF	L	L1	L2	ØN	R	R1	SW	WH	K	SW1
80	20	32	G 1/4"	72	70	18	25	95	M20x1,5	M10x1,5	17	105	9	30
100	20	32	G 1/4"	89	70	18	25	114	M20x1,5	M10x1,5	17	120	9	30
125	25	40	G 1/2"	110	84,5	22	30	140	M20x1,5	M12x1,75	22	140,5	9	30

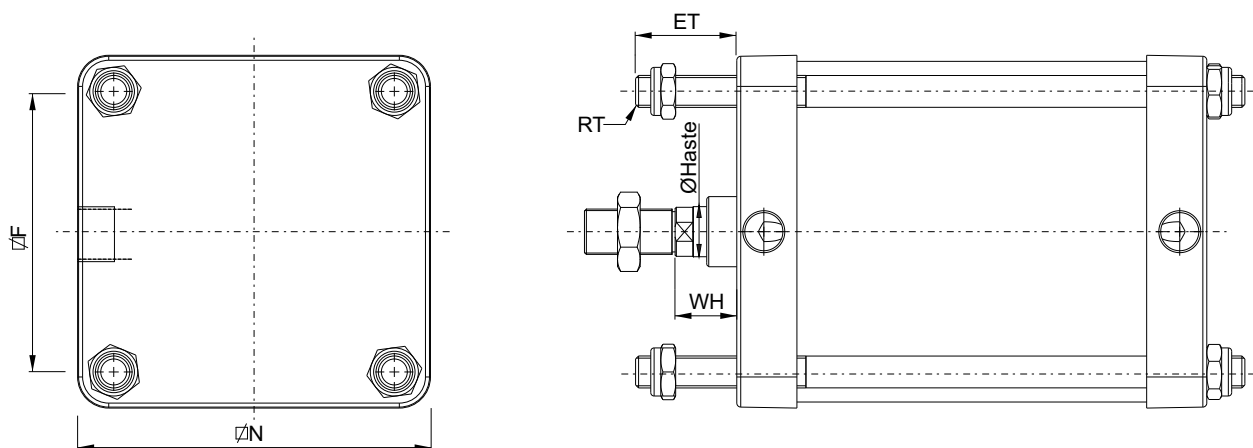
DIMENSIONAL

Versão Montagem Traseira ISO - GC Ø160 à Ø320mm



ØCIL	ØHaste	AM	EE	ØF	L	L1	L2	ØN	R	R1	SW	WH	G	K	SW1
160	25	40	G 1/2"	140	110,5	25	30	175	M20x1,5	M16x2	22	149,5	13	9	30
200	25	40	G 1/2"	175	114	25	30	226	M20x1,5	M16x2	22	161	13	9	30
250	32	40	G 1/2"	220	114	25	30	280	M27x2	M16x2	27	191	13	14	38,1
320	40	50	G 1/2"	270	161	29,5	36	342	M33x3,5	M24x3	36	179	19,5	16,5	50,8

Versão Extensão de Tirantes Dianteiro - GC Ø80 à Ø320mm



ØCIL	ØHaste	ET	RT	ØF	ØN	WH
80	20	40	M10x1,5	72	95	25
100	20	40	M10x1,5	89	114	25
125	25	50	M12x1,75	110	140	32
160	25	50	M16x2,0	140	175	32
200	25	50	M16x2,0	175	226	37
250	32	60	M16x2,0	220	280	37
300	32	60	M20x2,5	270	342	42
320	40	70	M24x3,0	270	342	46